

Durch die Beschichtung von Glas mit hochwertigen Folien ergeben sich die verschiedensten Anwendungsmöglichkeiten.

Aus normalen Gläsern werden Funktionsgläser.

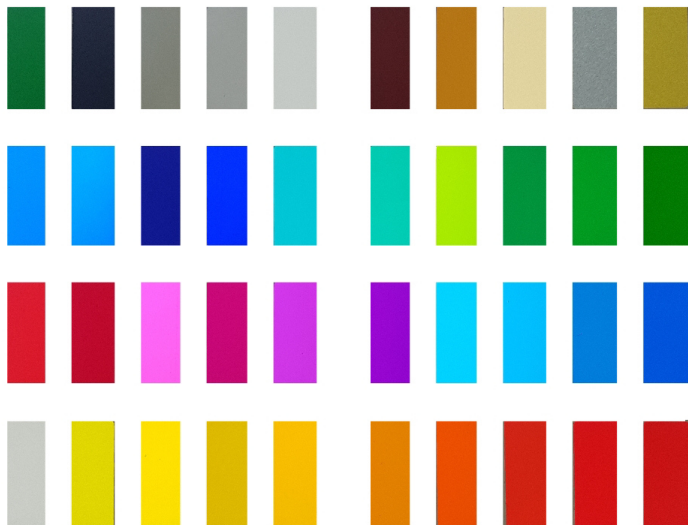
Glasscheiben werden durch hochtransparente Folien zu einbruchshemmenden Verglasungen oder durch reflektierende Folien zu Sonnen- und Wärmeschutzgläsern.

Die Durchsicht wird durch transluzente Folien vermindert, oder durch Sichtschutzfolien verhindert.

Beschriftungen und grafische Gestaltungen in vielen Größen und Farben.

Fotodruckfolien erweitern den Gestaltungsrahmen fast grenzenlos.

Und alle diese Arbeiten können auch nachträglich im eingebauten Zustand erfolgen.



Sonnenschutzfolie auf Isolierglas



Dekofolie auf Brandschutzglas

Fotofolie auf Floatglas



Sichtschutzfolie geplottet mit Farbdruck auf Isolierglas



Dekofolie auf Verbundsicherheitsglas



Dekofolie auf Floatglas

